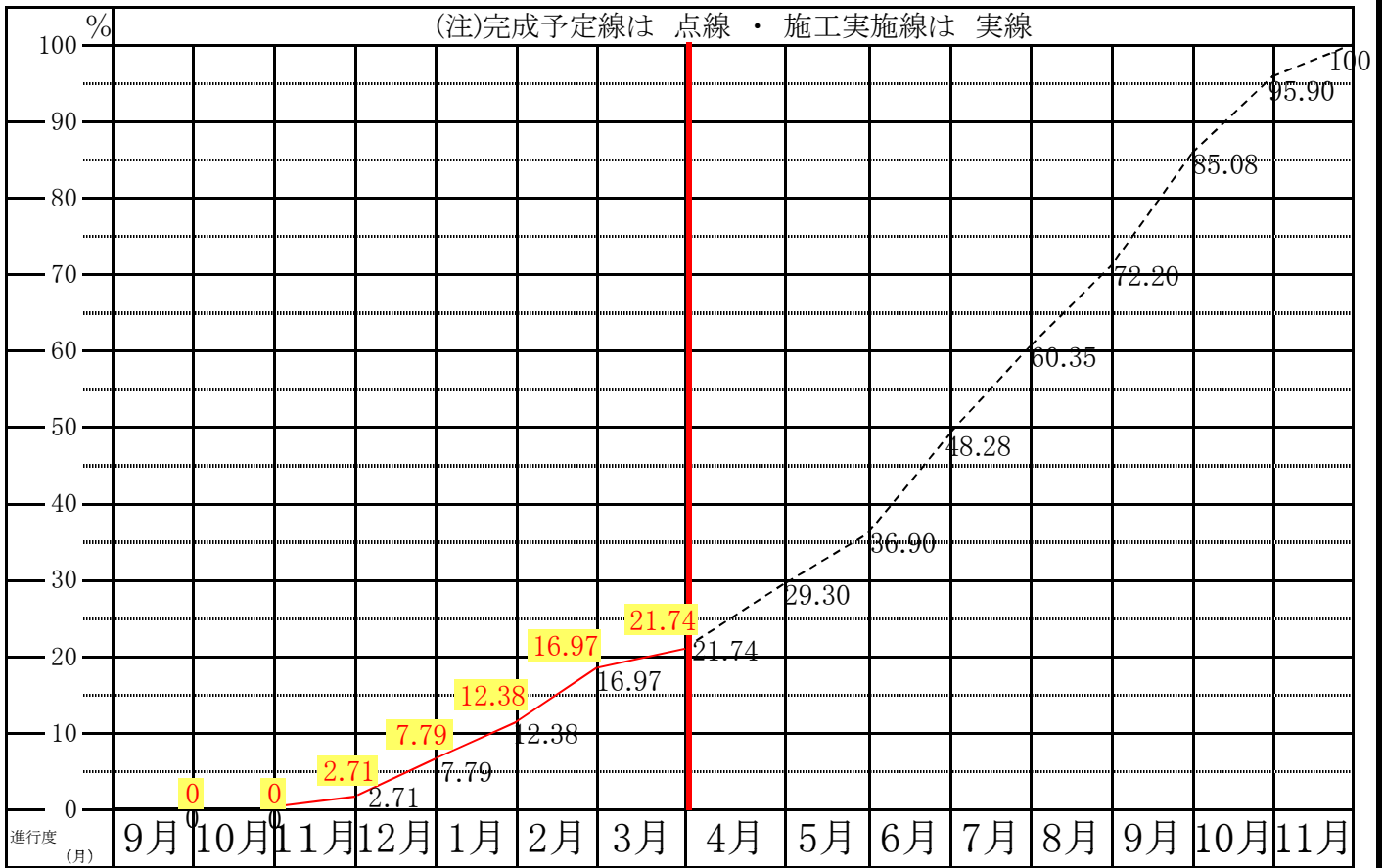


# 工 事 総 合 進 度 表

A

当月における工事の総合的な進行状況は、次の通りであります。  
(工事予定工期)

施工の進度



## 3 月 の 記 事

日	曜日	天気	記事	日	曜日	天気	記事
1	水	☉	【1工区】土間下防湿・断熱材敷込み、ピットスラブ張り 【2工区】埋戻し・砕石地業 【車庫棟1】本杭施工	17	金	☉	【1工区】土間スラブCON 【2工区】土間スラブ配筋 【車庫棟、橋梁】杭打機等機材解体・搬出
2	木	☉		18	土	○	
3	金	☉		19	日		全休
4	土	☉		20	月	●	
5	日		全休	21	火	☉	段差枠入
6	月	☉		22	水	☉	
7	火	○	土間スラブ配筋	23	木	○	土間スラブCON
8	水	☉		24	金	○	
9	木	☉		25	土	○	
10	金	☉	土間下捨てCON	26	日		全休
11	土	☉	土間下防湿・断熱材敷込み、ピットスラブ張り	27	月	○	墨出し
12	日		全休	28	火	○	
13	月	○		29	水	○	柱脚ブロック据付
14	火	☉	土間スラブ配筋	30	木	☉	柱脚ブロック据付
15	水	○	段差枠入	31	金		捨てCON打設
16	木	☉					

当月の作業に支障を及ぼした天候状態

凡例晴れ☉ 曇○ 雨● 暴風雨⊗ 雪⊕

## 当月の作業に支障を及ぼした天候状態

天候の状態による 作業不能日数	0	定休日数	4	実作業日数	27
--------------------	---	------	---	-------	----

# 工 事 別 進 度 表

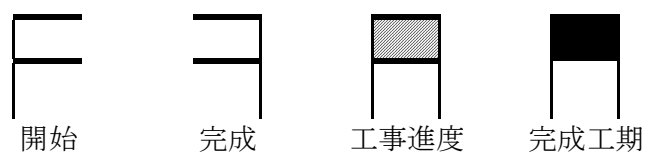
B

[A] 工事の総合的な進行状態に対して、その工事別の進行状態は、次の通りであります。

種 別		完成予定工事量											工種 全体 (%)	工事の 進捗率					
		9月	10月	11月	12月	1月	2月	3月	4月	5月	6月	7月			8月	9月	10月	11月	
仮設	共通仮設工事																	2.53	33%
	直接仮設工事																	3.20	33%
基礎工事	土工事																	0.77	65%
	杭地業工事																	5.15	90%
躯体工事	コンクリート工事																	2.70	40%
	型枠工事																	3.89	36%
	鉄筋工事																	2.31	35%
	鉄骨工事																	3.05	0%
	既製コンクリート工事																	18.19	20%
仕上工事	防水工事																	1.05	0%
	タイル工事																	0.19	0%
	木工事																	0.13	0%
	金属工事																	3.87	0%
	左官工事																	1.14	5%
	金属製建具工事																	6.36	0%
	硝子工事																	0.51	0%
	塗装工事																	0.98	0%
	内外装工事																	4.45	0%
	仕上ユニット工事																	0.43	0%
	雑工事																	1.10	0%
外 構	外構工事																	2.15	0%
適用	昇降機設備工事																	0.73	0%
	厨房機器設備工事																	0.25	0%
	橋梁新設工事																	2.04	12.5%
	電気設備工事																	7.75	20%
	機械設備工事																	19.4	20%
	現場管理費																	5.7	36%
計																	100 %	21.74 %	

(出来高)

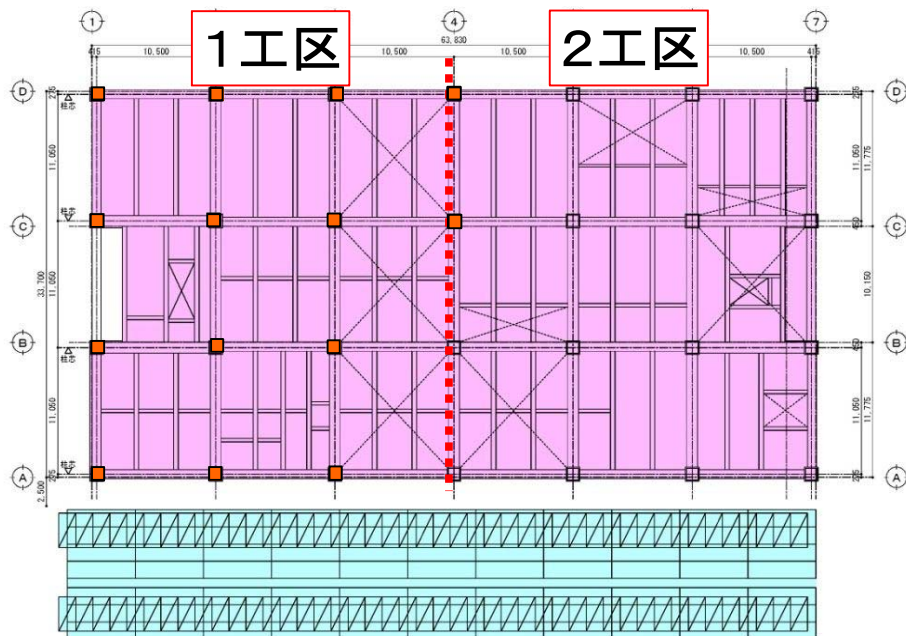
適 用



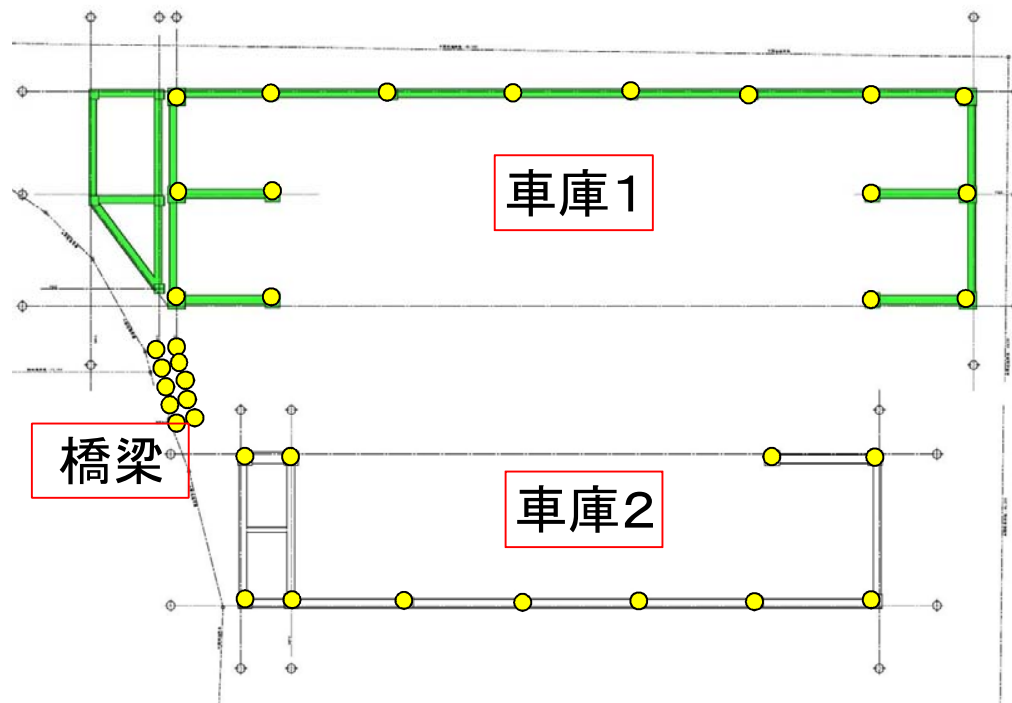
# 工事出来高図

C

当月の施工部分は、次の建物図面にそれぞれ色付けした部分であります。



健診センター



健診バス車庫1・2、橋梁

工事写真撮影箇所・内容			工種色分け(主工程)		
1	1工区 土間スラブ配筋完了	7	健診バス車庫 全景写真(北西面より)	コンクリート工事(土間スラブCON完了)	杭工事(本杭施工完了)
2	1工区 土間スラブCON打設完了	8	健診バス車庫 全景写真(南西面より)	PC工事(柱脚ブロック据付完了)	土工事(根切り、砕石地業完了)
3	2工区 土間スラブ配筋完了			仮設工事 (通路整備、クローラークレーン組立)	
4	2工区 土間スラブCON打設完了				
5	健診センター 全景写真(北東面より)				
6	健診センター 全景写真(北東西より)				

県立病院好生館跡地4団体複合施設新築工事(仮称)



撮影内容 1 1工区 土間スラブ配筋完了

---



撮影内容 2 1工区 土間スラブコンクリート打設完了

---

県立病院好生館跡地4団体複合施設新築工事(仮称)



撮影内容 3 2工区 土間スラブ配筋完了

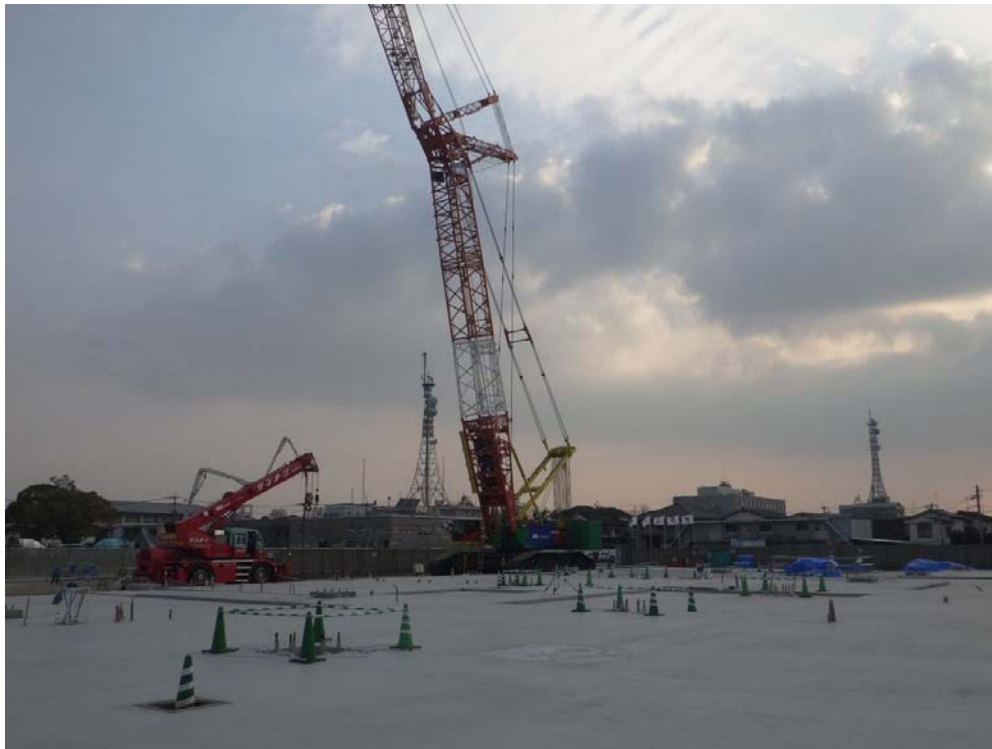
---



撮影内容 4 2工区 土間スラブコンクリート打設完了

---

県立病院好生館跡地4団体複合施設新築工事(仮称)



撮影内容 5 健診センター 全景写真(北東面より) 3月31日現在



撮影内容 6 健診センター 全景写真(北西面より) 3月31日現在

県立病院好生館跡地4団体複合施設新築工事(仮称)



撮影内容 7 健診バス車庫 全景写真(北西面より) 3月31日現在



撮影内容 8 健診バス車庫 全景写真(南西面より) 3月31日現在