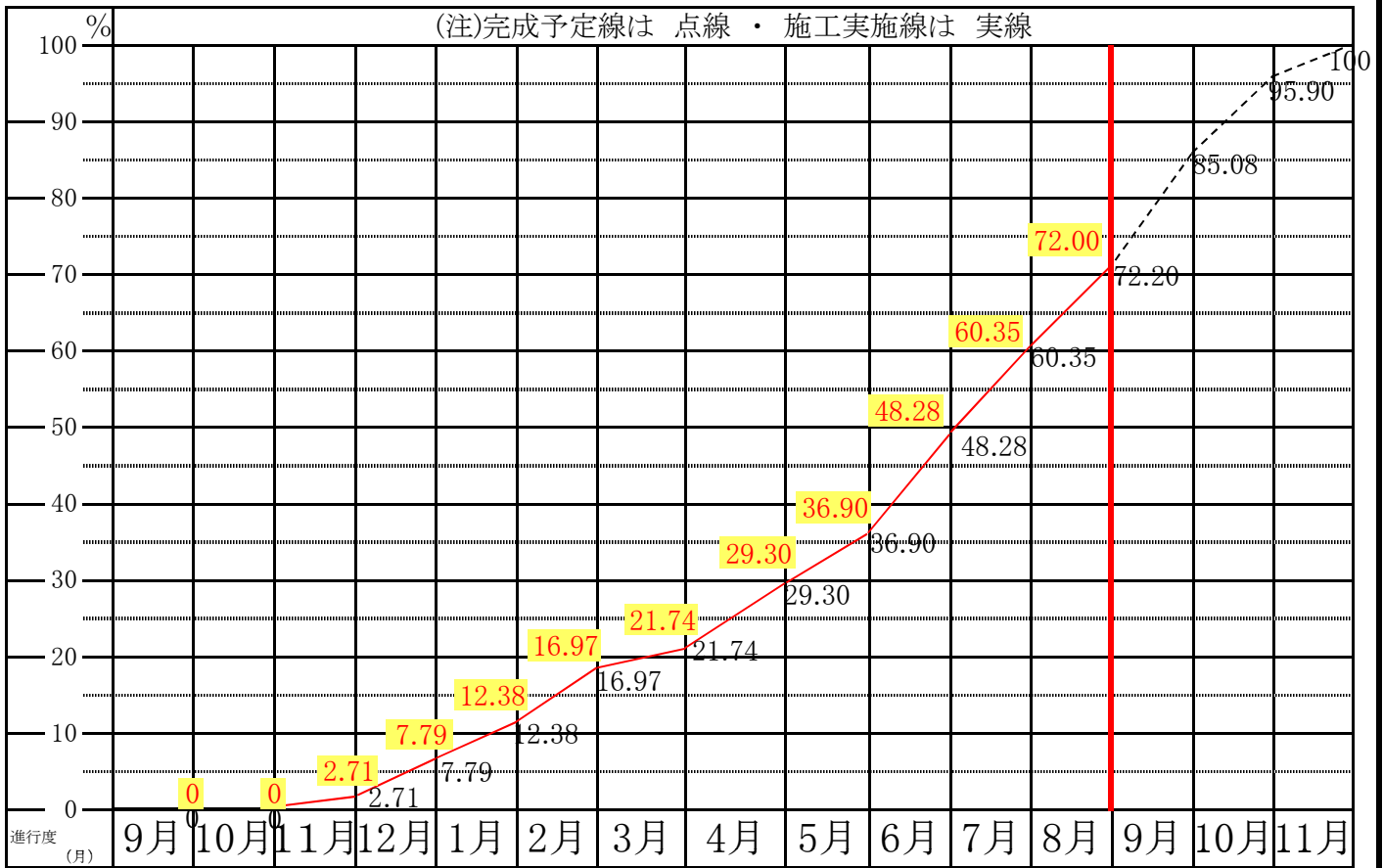


工 事 総 合 進 度 表

A

当月における工事の総合的な進行状況は、次の通りであります。
(工事予定工期)

施工の進度



8 月 の 記 事

| 日 | 曜日 | 天気 | 記事 | 日 | 曜日 | 天気 | 記事 |
|----|----|----|--|----|----|----|--|
| 1 | 火 | ☉ | 【内装工事】 2F 天井下地組 1F 壁ボード張り 2F SD取付 4F 区画壁下地組 | 17 | 木 | ☉ | 【内装工事】 【外部】 1F 天井ボード張り 2F 壁ボード張り 3F 天井・壁下地組 1・2F 外壁塗装 |
| 2 | 水 | ☉ | | 18 | 金 | ☉ | |
| 3 | 木 | ☉ | | 19 | 土 | ☉ | |
| 4 | 金 | ☉ | | 20 | 日 | | |
| 5 | 土 | ☉ | | 21 | 月 | ○ | |
| 6 | 日 | | | 22 | 火 | ☉ | |
| 7 | 月 | ☉ | | 23 | 水 | ☉ | |
| 8 | 火 | ☉ | | 24 | 木 | ☉ | |
| 9 | 水 | ○ | | 25 | 金 | ☉ | |
| 10 | 木 | ☉ | | 26 | 土 | ○ | |
| 11 | 金 | ○ | | 27 | 日 | | |
| 12 | 土 | ☉ | | 28 | 月 | ☉ | |
| 13 | 日 | | | 29 | 火 | ☉ | |
| 14 | 月 | | | 30 | 水 | ☉ | |
| 15 | 火 | | | 31 | 木 | ☉ | |
| 16 | 水 | | | | | | |

当月の作業に支障を及ぼした天候状態

凡例 晴れ ☉ 曇 ○ 雨 ● 暴風雨 ⊗ 雪 ⊕

当月の作業に支障を及ぼした天候状態

| | | | | | |
|--------------------|-----|------|-----|-------|------|
| 天候の状態による 作業不能日数 | 0 日 | 定休日数 | 7 日 | 実作業日数 | 24 日 |
|--------------------|-----|------|-----|-------|------|

工 事 別 進 度 表

B

[A] 工事の総合的な進行状態に対して、その工事別の進行状態は、次の通りであります。

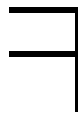
| 種 別 | | 完 成 予 定 工 事 量 | | | | | | | | | | | | | | 工種 全体 (%) | 工事の 進 度 率 |
|------|------------|---------------|-----|-----|-----|----|----|----|----|----|----|----|----|----|-----|--------------|--------------|
| 大分類 | 工事名 | 9月 | 10月 | 11月 | 12月 | 1月 | 2月 | 3月 | 4月 | 5月 | 6月 | 7月 | 8月 | 9月 | 10月 | | |
| 仮設 | 共通仮設工事 | | | | | | | | | | | | | | | 2.53 | 75% |
| | 直接仮設工事 | | | | | | | | | | | | | | | 3.20 | 75% |
| 基礎工事 | 土工事 | | | | | | | | | | | | | | | 0.77 | 100% |
| | 杭地業工事 | | | | | | | | | | | | | | | 5.15 | 100% |
| 躯体工事 | コンクリート工事 | | | | | | | | | | | | | | | 2.70 | 90% |
| | 型枠工事 | | | | | | | | | | | | | | | 3.89 | 95% |
| | 鉄筋工事 | | | | | | | | | | | | | | | 2.31 | 95% |
| | 鉄骨工事 | | | | | | | | | | | | | | | 3.05 | 85% |
| | 既製コンクリート工事 | | | | | | | | | | | | | | | 18.19 | 100% |
| 仕上工事 | 防水工事 | | | | | | | | | | | | | | | 1.05 | 35% |
| | タイル工事 | | | | | | | | | | | | | | | 0.19 | 0% |
| | 木工事 | | | | | | | | | | | | | | | 0.13 | 0% |
| | 金属工事 | | | | | | | | | | | | | | | 3.87 | 55% |
| | 左官工事 | | | | | | | | | | | | | | | 1.14 | 60% |
| | 金属製建具工事 | | | | | | | | | | | | | | | 6.36 | 50% |
| | 硝子工事 | | | | | | | | | | | | | | | 0.51 | 30% |
| | 塗装工事 | | | | | | | | | | | | | | | 0.98 | 16% |
| | 内外装工事 | | | | | | | | | | | | | | | 4.45 | 50% |
| | 仕上ユニット工事 | | | | | | | | | | | | | | | 0.43 | 0% |
| | 雑工事 | | | | | | | | | | | | | | | 1.10 | 15% |
| 外 構 | 外構工事 | | | | | | | | | | | | | | | 2.15 | 0% |
| 適用 | 昇降機設備工事 | | | | | | | | | | | | | | | 0.73 | 35% |
| | 厨房機器設備工事 | | | | | | | | | | | | | | | 0.25 | 0% |
| | 橋梁新設工事 | | | | | | | | | | | | | | | 2.04 | 85% |
| | 電気設備工事 | | | | | | | | | | | | | | | 7.75 | 65% |
| | 機械設備工事 | | | | | | | | | | | | | | | 19.4 | 65% |
| | 現場管理費 | | | | | | | | | | | | | | | 5.7 | 70% |
| | | | | | | | | | | | | | | | | 計 100 % | 72.00 % |

(出来高)

適 用



開始



完成



工事進度

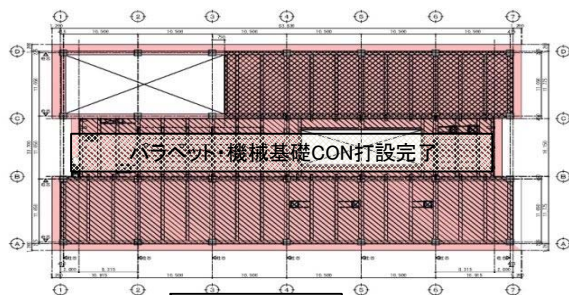


完成工期

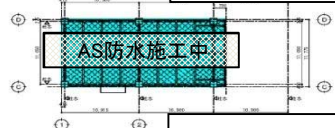
工事出来高図

C

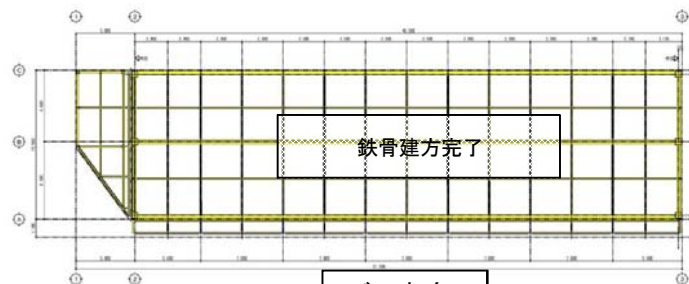
当月の施工部分は、次の建物図面にそれぞれ色付けした部分であります。



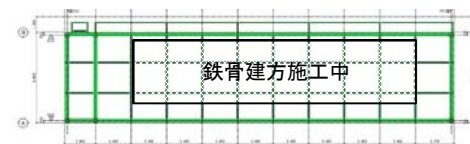
R階床伏図



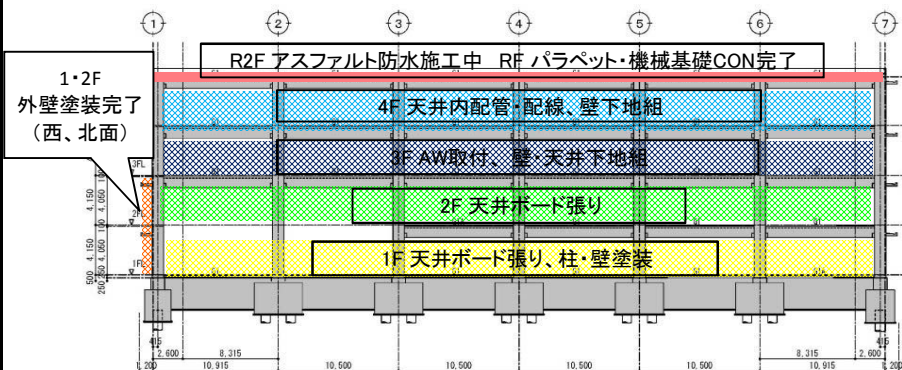
R2階床伏図



バス車庫1



バス車庫2



軸組図

健診センター

バス車庫

工事写真撮影箇所・内容

| | | | | | |
|---|-------------------------|----|--------------------|--|--|
| 1 | R1F・R2F パラペット・機械基礎CON完了 | 7 | 1・2F 外壁塗装状況 | | |
| 2 | R2F AS防水状況 | 8 | バス車庫1・2 鉄骨建方状況 | | |
| 3 | 1F 壁塗装状況 | 9 | 健診センター 全景写真(南西面より) | | |
| 4 | 2F 天井ボード張り状況 | 10 | 健診センター 全景写真(南東面より) | | |
| 5 | 3F 天井下地組状況 | | | | |
| 6 | 4F 天井内配管・配線状況 | | | | |

県立病院好生館跡地4団体複合施設新築工事(仮称)



撮影内容 1 RF・R2F パラペット・機械基礎CON完了



撮影内容 2 R2F アスファルト防水状況

県立病院好生館跡地4団体複合施設新築工事(仮称)



撮影内容 3 1F 壁塗装状況

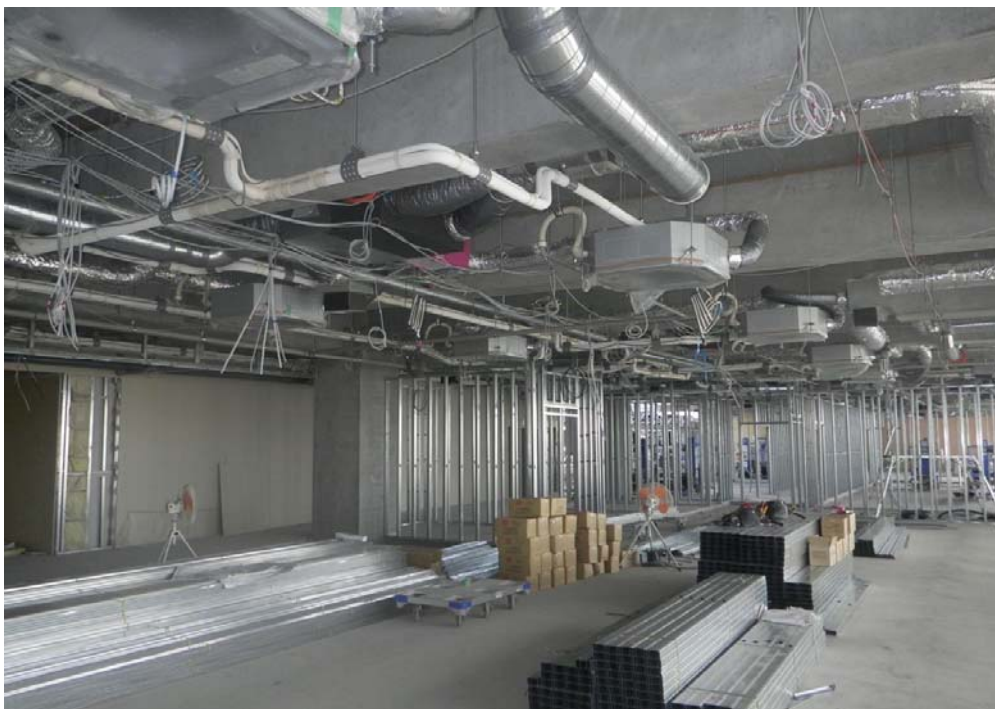


撮影内容 4 2F 天井ボード張り状況

県立病院好生館跡地4団体複合施設新築工事(仮称)



撮影内容 5 3F 天井・壁軽鉄下地組状況



撮影内容 6 4F 天井内配管・配線完了

県立病院好生館跡地4団体複合施設新築工事(仮称)



撮影内容 7

1・2F 外壁塗装状況



撮影内容 8

バス車庫1・2 鉄骨建方状況

県立病院好生館跡地4団体複合施設新築工事(仮称)



撮影内容 9 健診センター 全景写真(南東面より) 8月31日現在



撮影内容 10 健診センター 全景写真(南東面より) 8月31日現在