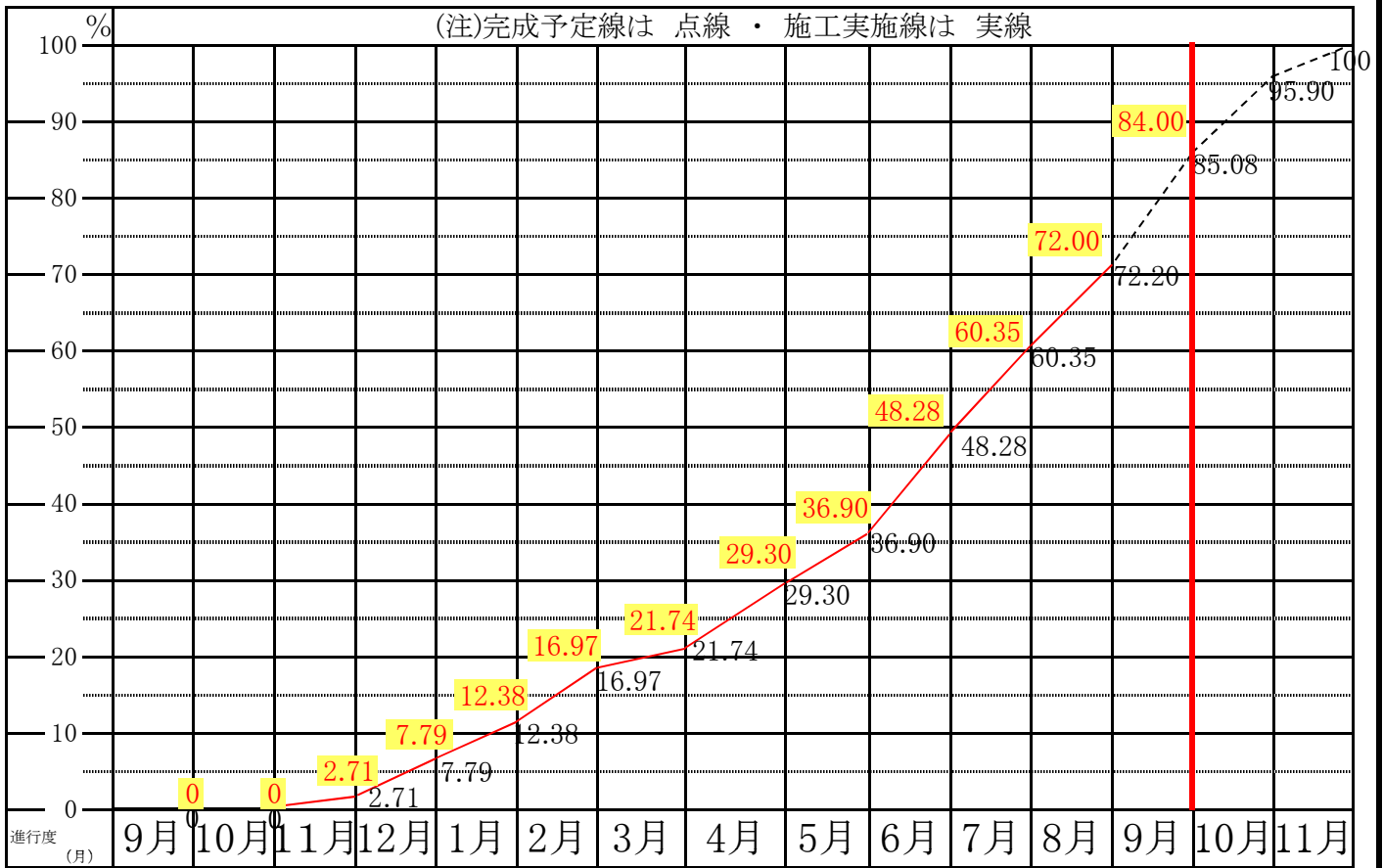


工 事 総 合 進 度 表

A

当月における工事の総合的な進行状況は、次の通りであります。
(工事予定工期)

施工の進度



9 月 の 記 事

日	曜日	天気	記事	日	曜日	天気	記事
1	金	☉	【内装工事】 2F 天井ボード張り 1F 柱・壁塗装	17	日		【内装工事】 2F 天井ボード張り 4F 壁ボード張り RF AS防水 CB積み
2	土	☉	【外部】 4F 壁下地組 RF AS防水 外壁塗装 鉄骨建方	18	月	☉	【外部】 2F 柱・壁塗装 3F 壁・天井ボード張り 外壁塗装 屋根葺き
3	日			19	火	☉	1F SD搬入
4	月	☉	3F 天井下地組	20	水	☉	土間CON
5	火	☉		21	木	☉	
6	水	●	腰壁工事	22	金	☉	
7	木	●		23	土	☉	
8	金	☉	2F 柱・壁塗装	24	日		
9	土	☉	腰壁CON	25	月	☉	1F 床工事 2F SD搬入
10	日			26	火	☉	保護CON
11	月	☉	CB積み	27	水	●	2F 床工事 AW取付
12	火	☉		28	木	☉	保護CON
13	水	☉		29	金	☉	
14	木	☉		30	土	☉	
15	金	☉					
16	土	☉					

当月の作業に支障を及ぼした天候状態

凡例 晴れ ☉ 曇 ☉ 雨 ● 暴風雨 ⊗ 雪 ⊕

当月の作業に支障を及ぼした天候状態

天候の状態による 作業不能日数	0 日	定休日数	4 日	実作業日数	26 日
--------------------	-----	------	-----	-------	------

工 事 別 進 度 表

B

[A] 工事の総合的な進行状態に対して、その工事別の進行状態は、次の通りであります。

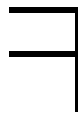
種 別		完 成 予 定 工 事 量														工種 全体 (%)	工事の 進 度 率
大分類	工事名	9月	10月	11月	12月	1月	2月	3月	4月	5月	6月	7月	8月	9月	10月		
仮設	共通仮設工事															2.53	80%
	直接仮設工事															3.20	82%
基礎工事	土工事															0.77	100%
	杭地業工事															5.15	100%
躯体工事	コンクリート工事															2.70	95%
	型枠工事															3.89	95%
	鉄筋工事															2.31	95%
	鉄骨工事															3.05	90%
	既製コンクリート工事															18.19	100%
仕上工事	防水工事															1.05	80%
	タイル工事															0.19	0%
	木工事															0.13	0%
	金属工事															3.87	80%
	左官工事															1.14	90%
	金属製建具工事															6.36	80%
	硝子工事															0.51	75%
	塗装工事															0.98	70%
	内外装工事															4.45	70%
	仕上ユニット工事															0.43	0%
	雑工事															1.10	40%
外 構	外構工事															2.15	13%
適用	昇降機設備工事															0.73	95%
	厨房機器設備工事															0.25	0%
	橋梁新設工事															2.04	90%
	電気設備工事															7.75	80%
	機械設備工事															19.4	80%
	現場管理費															5.7	85%
																計 100 %	84.00 %

(出来高)

適 用



開始



完成



工事進度

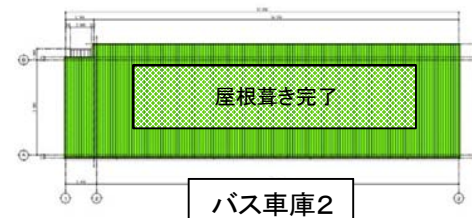
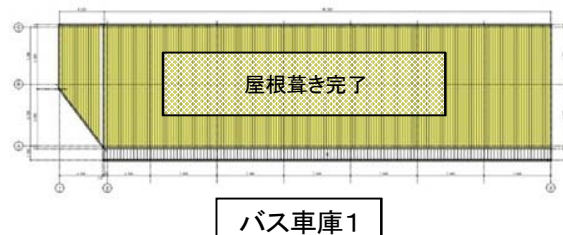
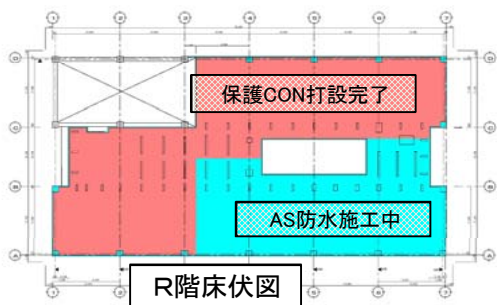


完成工期

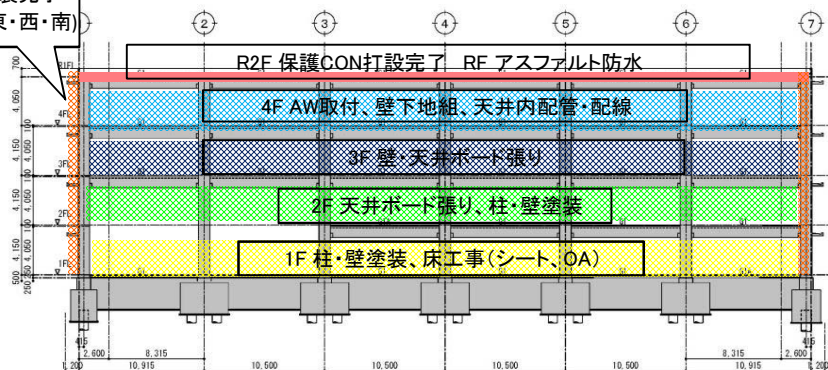
工事出来高図

C

当月の施工部分は、次の建物図面にそれぞれ色付けした部分であります。



1・2F
外壁塗装完了
3・4F (東・西・南)



健診センター

バス車庫

工事写真撮影箇所・内容

1	RF AS防水・伸縮目地張り完了	7	3・4F 外壁塗装・ルーバー下地取付状況		
2	RF 防水保護コンクリート打設完了	8	バス車庫1・2 屋根葺き完了		
3	1F 床工事(OAフロア) 施工状況	9	健診センター 全景写真(南西面より)		
4	2F 壁塗装状況	10	健診センター 全景写真(南東面より)		
5	3F 天井ボード張り状況				
6	4F 内部アルミサッシ取付完了				

県立病院好生館跡地4団体複合施設新築工事(仮称)



撮影内容 1 RF アスファルト防水、伸縮目地張り状況



撮影内容 2 RF 防水保護コンクリート打設完了

県立病院好生館跡地4団体複合施設新築工事(仮称)



撮影内容 3 1F 床工事(OAフロア)施工状況



撮影内容 4 2F 壁塗装状況

県立病院好生館跡地4団体複合施設新築工事(仮称)



撮影内容 5 3F 天井ボード張り状況



撮影内容 6 4F 内部アルミサッシ取付完了

県立病院好生館跡地4団体複合施設新築工事(仮称)

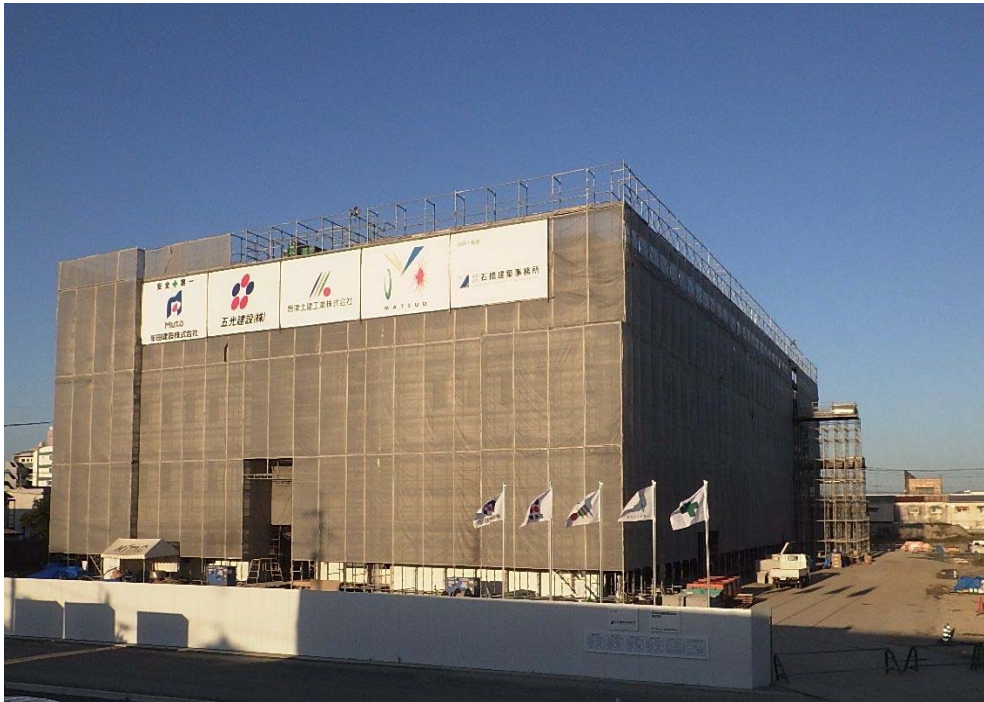


撮影内容 7 3・4F 外壁塗装・ルーバー下地取付状況



撮影内容 8 バス車庫1・2 屋根葺き完了

県立病院好生館跡地4団体複合施設新築工事(仮称)



撮影内容 9 健診センター 全景写真(南東面より) 9月30日現在



撮影内容 10 健診センター 全景写真(北東面より) 9月30日現在