

佐賀県内の 医師会立准看護師等養成所について



1 佐賀市医師会立 看護専門学校

〒840-0054
佐賀市水ヶ江1-12-11
<https://www.saga-kangaku.jp/>



2 唐津看護専門学校

〒847-0011
唐津市栄町2588-8
<http://www.karatsu.saga.med.or.jp/kangosenmon/>



3 鳥栖三養基医師会立 看護高等専修学校

〒841-0062
鳥栖市幸津町1923
<https://tosumiyaki-ishikai.com/kango/>



4 武雄看護学校

〒843-0023
武雄市武雄町昭和297
<https://www.takeo-ns.net/>



5 鹿島藤津地区医師会立 看護高等専修学校

〒849-1311
鹿島市大字高津原813
<http://kf-med.or.jp/>



6 伊万里看護学校

〒848-0027
伊万里市立花町通谷1542-15
<https://imari-ns.jp/>



佐賀県内における
奨学金制度 につきましては
こちらをご覧ください。

https://www.saga.med.or.jp/residents/gunshi/kango_list/shougakukin.html



お問い合わせ

一般社団法人 **佐賀県医師会**

〒840-0054

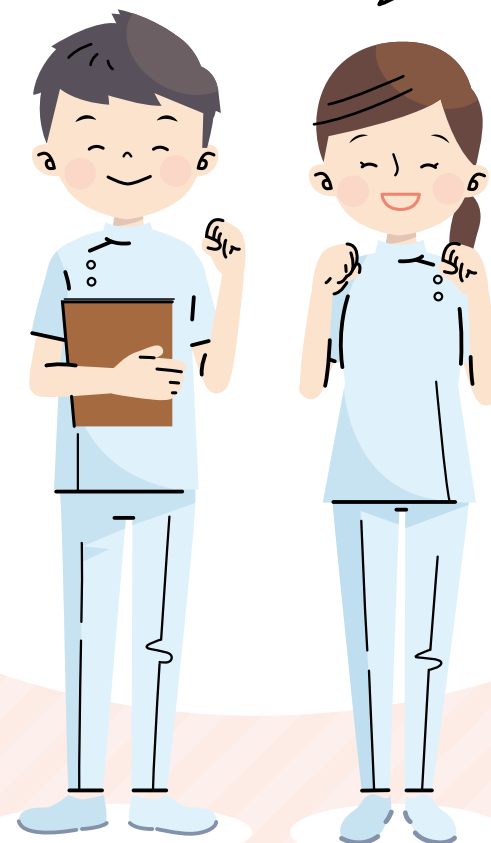
佐賀市水ヶ江一丁目12番10号
佐賀メディカルセンター4F

TEL.0952-37-1414

ホームページ <https://www.saga.med.or.jp>



准看護師を 目指してみませんか？



一般社団法人 佐賀県医師会

准看護学校ってどんなところ?

社会人や子育て中でも 准看護学校に入学し資格取得可能

社会人経験者も多く入学しており、生活体験が学校生活で活かれます。
在学期間も短いため(最短2年)、早く資格を取得し、患者さんと接することができる!



憧れの看護職に就けました

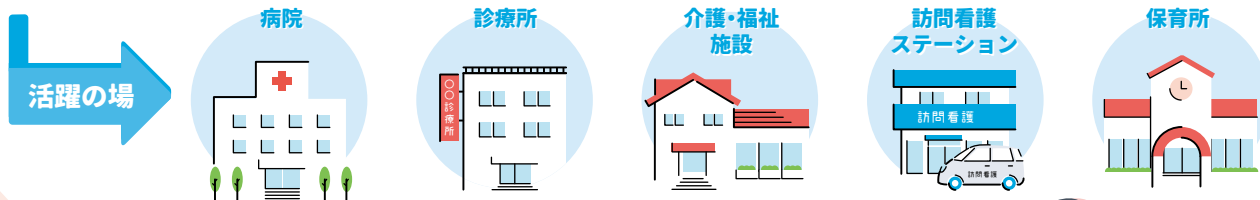
中学校卒業・高校中退でも、看護職として働くことができるのは魅力的です!



准看護師ってどんな仕事?

医師、歯科医師、看護師の指示を受け、健康の回復に向けた支援をする

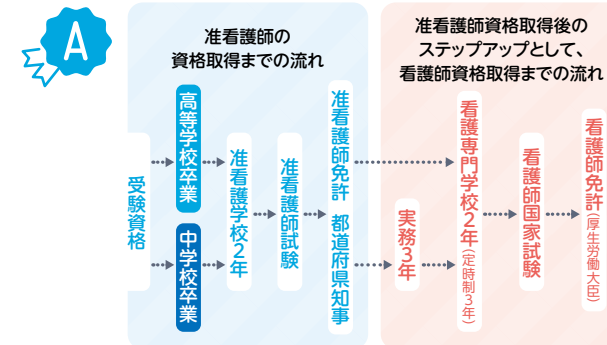
准看護師は「都道府県知事免許」となっています。また、看護師は、医師の指示を受けて、准看護師は、医師、看護師の指示を受けてケアや診療の補助を行います。
資格取得後、看護師2年課程に進学し、看護師の受験資格を得ることもできます。



准看護師に対する

Q&A

Q 准看護師資格取得までの流れは?



Q 准看護学校に通うには、どのくらい費用がかかるの?

A 2年間にかかるおおよその費用は82万円~125万円程度です。

[県内准看護学校の入学金・授業料・実習費等の平均]
[佐賀県医師会調べ 令和3年度現在]

奨学金制度を受けることもできます。

詳しくはQRコードをご確認ください。



看護師等学生が利用できる奨学金・貸付金制度

[佐賀県医師会調べ]

- 日本学生支援機構奨学金
- 母子家庭等高等職業訓練促進給付金等制度
- 高等教育の修学支援新制度
- 母子父子寡婦福祉資金貸付金
- 佐賀県英資金
- 生活福祉資金貸付制度
- 佐賀県私立高等学校等就学支援金
- 教育訓練給付制度(専門実践教育訓練)
- 佐賀県私立高校生等奨学給付金
- ※詳細は上部QRコードよりご参照ください