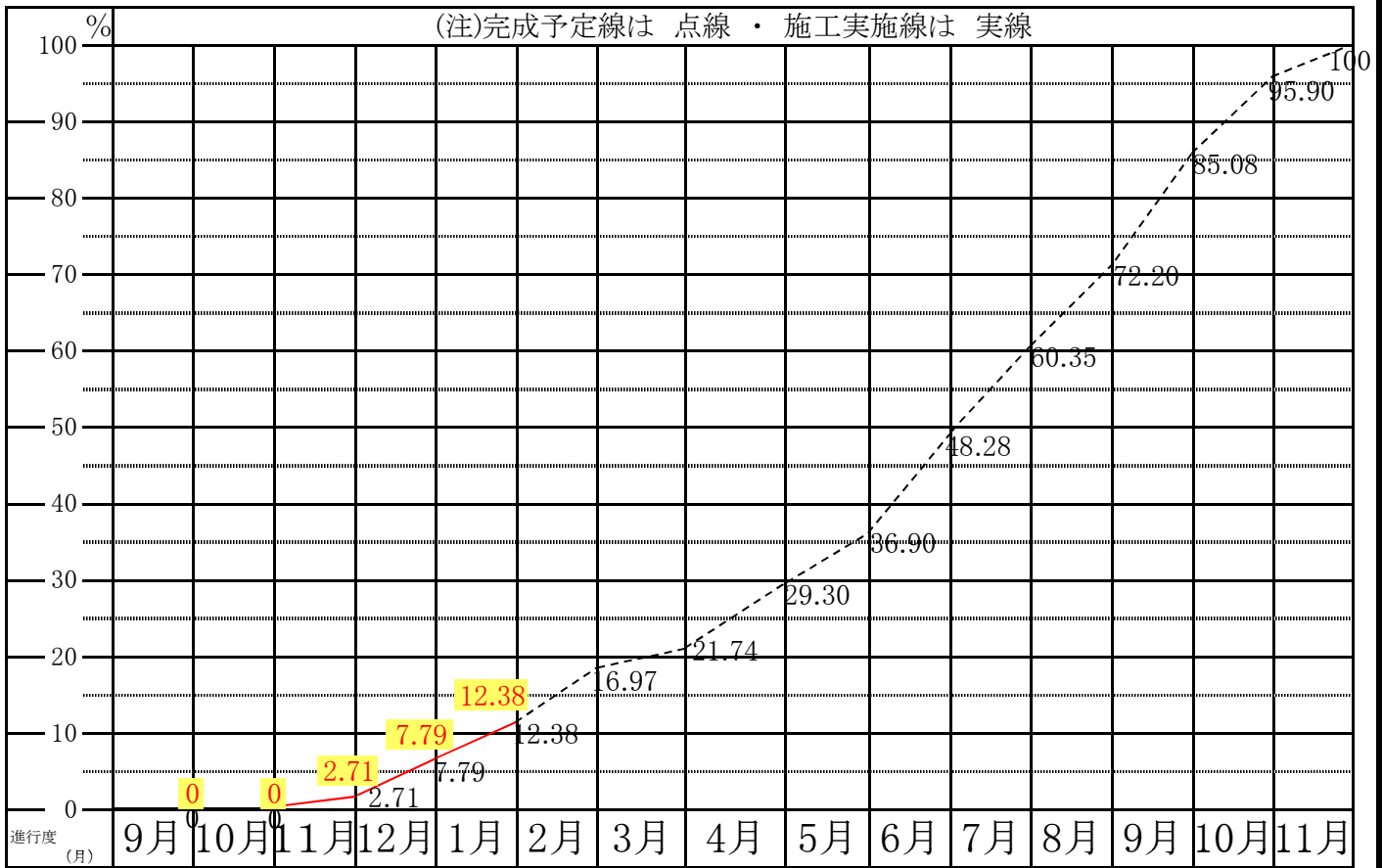


工 事 総 合 進 度 表

A

当月における工事の総合的な進行状況は、次の通りであります。
(工事予定工期)

施工の進度



1 月 の 記 事

日	曜日	天気	記事	日	曜日	天気	記事
1	日		年末年始休暇	17	火	☉	【A工区】基礎・地中梁配筋 【B工区】杭頭補強筋・アンカーセット 【C工区】根切・砕石地業
2	月			18	水	☉	基礎・地中梁配筋
3	火			19	木	☉	基礎・地中梁型枠建込
4	水			20	金	☉	
5	木	☉	【A工区】基礎・地中梁配筋 【B工区】根切・砕石地業	21	土	☉	
6	金	☉		22	日		全休
7	土	☉		23	月	☉	捨てCON 【D工区】根切・砕石地業
8	日		全休	24	火	☉	墨出し
9	月	☉		25	水	☉	杭頭補強筋・アンカーセット
10	火	☉		26	木	☉	
11	水	☉		27	金	☉	
12	木	☉	墨出し	28	土	☉	基礎・地中梁型枠建込 基礎・地中梁配筋 墨出し
13	金	☉	杭頭補強筋溶接・アンカーセット 【C工区】根切・砕石地業	29	日		全休
14	土	☉		30	月	☉	杭頭補強筋・アンカーセット
15	日		全休	31	火	☉	基礎・地中梁CON打設
16	月	☉					

当月の作業に支障を及ぼした天候状態

凡例晴れ ☉ 曇 ☁ 雨 ● 暴風雨 ⊗ 雪 ⊕

当月の作業に支障を及ぼした天候状態

天候の状態による 作業不能日数	0 日	定休日数	8 日	実作業日数	23 日
--------------------	-----	------	-----	-------	------

工 事 別 進 度 表

B

[A] 工事の総合的な進行状態に対して、その工事別の進行状態は、次の通りであります。

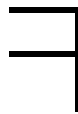
種 別		完成予定工事量											工種 全体 (%)	工事の 進捗率	
		9月	10月	11月	12月	1月	2月	3月	4月	5月	6月	7月			8月
仮設	共通仮設工事	[Progress bars]											2.53	25%	
	直接仮設工事	[Progress bars]											3.20	25%	
基礎工事	土工事	[Progress bars]											0.77	25%	
	杭地業工事	[Progress bars]											5.15	65%	
躯体工事	コンクリート工事	[Progress bars]											2.70	15%	
	型枠工事	[Progress bars]											3.89	12%	
	鉄筋工事	[Progress bars]											2.31	15%	
	鉄骨工事	[Progress bars]											3.05	0%	
	既製コンクリート工事	[Progress bars]											18.19	12%	
仕上工事	防水工事	[Progress bars]											1.05	0%	
	タイル工事	[Progress bars]											0.19	0%	
	木工事	[Progress bars]											0.13	0%	
	金属工事	[Progress bars]											3.87	0%	
	左官工事	[Progress bars]											1.14	0%	
	金属製建具工事	[Progress bars]											6.36	0%	
	硝子工事	[Progress bars]											0.51	0%	
	塗装工事	[Progress bars]											0.98	0%	
	内外装工事	[Progress bars]											4.45	0%	
	仕上ユニット工事	[Progress bars]											0.43	0%	
	雑工事	[Progress bars]											1.10	0%	
外 構	外構工事	[Progress bars]											2.15	0%	
適用	昇降機設備工事	[Progress bars]											0.73	0%	
	厨房機器設備工事	[Progress bars]											0.25	0%	
	橋梁新設工事	[Progress bars]											2.04	12.5%	
	電気設備工事	[Progress bars]											7.75	9%	
	機械設備工事	[Progress bars]											19.4	9%	
	現場管理費	[Progress bars]											5.7	23%	
													計	100 %	12.38 %

(出来高)

適 用



開始



完成



工事進捗

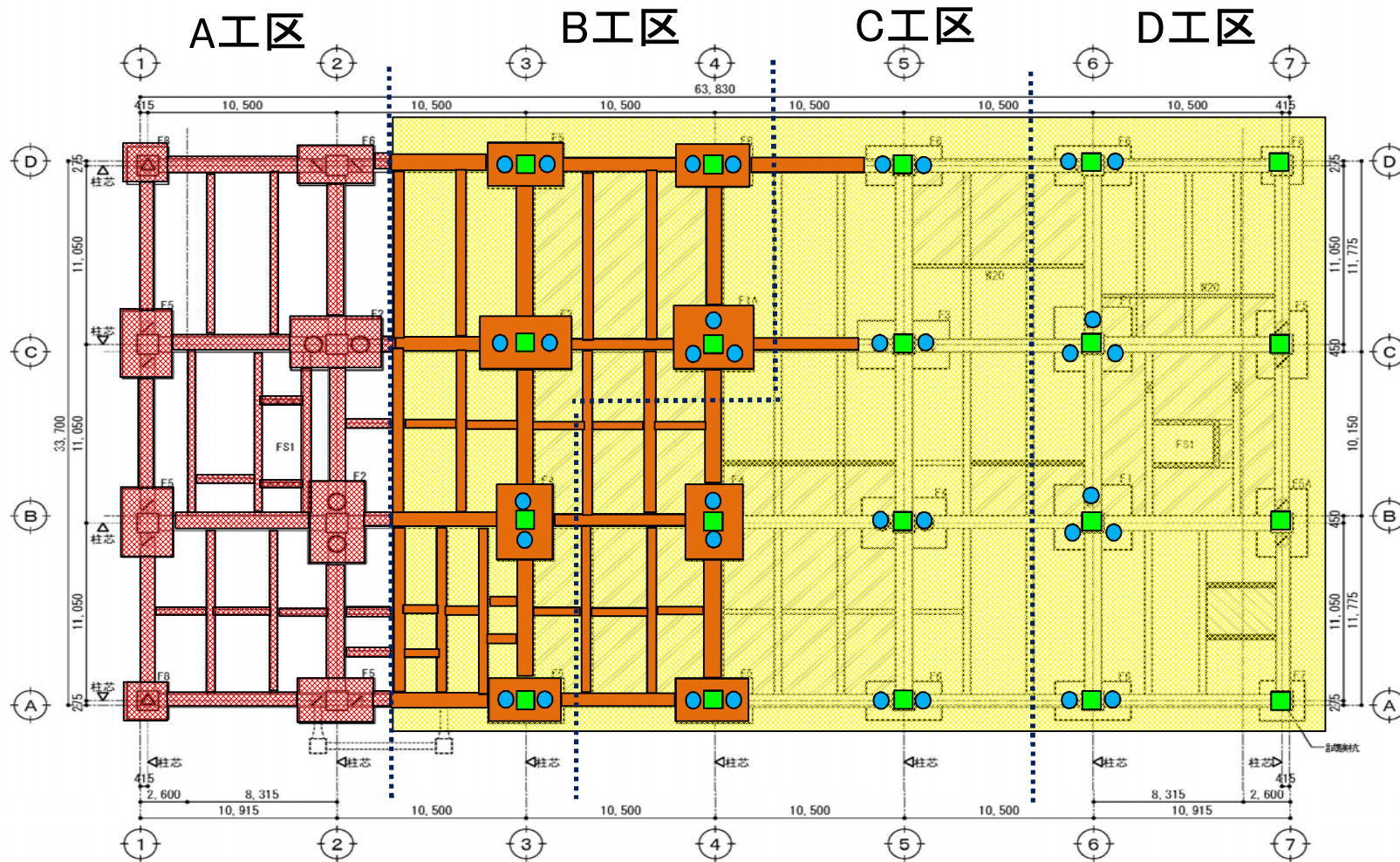


完成工期

工事出来高図

C

当月の施工部分は、次の建物図面にそれぞれ色付けした部分であります。



工事写真撮影箇所・内容

1	A工区 基礎・地中梁配筋検査	7	全景写真
2	A工区 基礎・地中梁打設前検査	8	全景写真
3	A工区 基礎・地中梁CON受入検査		
4	A工区 基礎・地中梁CON打設状況		
5	B工区 基礎・地中梁配筋完了		
6	B工区 基礎・地中梁配筋検査		

工種色分け(主工程)

	鉄筋・型枠工事(A工区 基礎・地中梁)		杭工事(杭頭補強筋溶接)
	コンクリート工事 (A工区 基礎・地中梁CON打設)		柱アンカーセット
	土工事(根切・砕石地業)		
	コンクリート工事(捨てCON)		
	鉄筋工事(B工区 基礎・地中梁)		

県立病院好生館跡地4団体複合施設新築工事(仮称)



撮影内容 1 A工区 基礎・地中梁配筋検査状況



撮影内容 2 A工区 基礎・地中梁CON打設前検査状況

県立病院好生館跡地4団体複合施設新築工事(仮称)

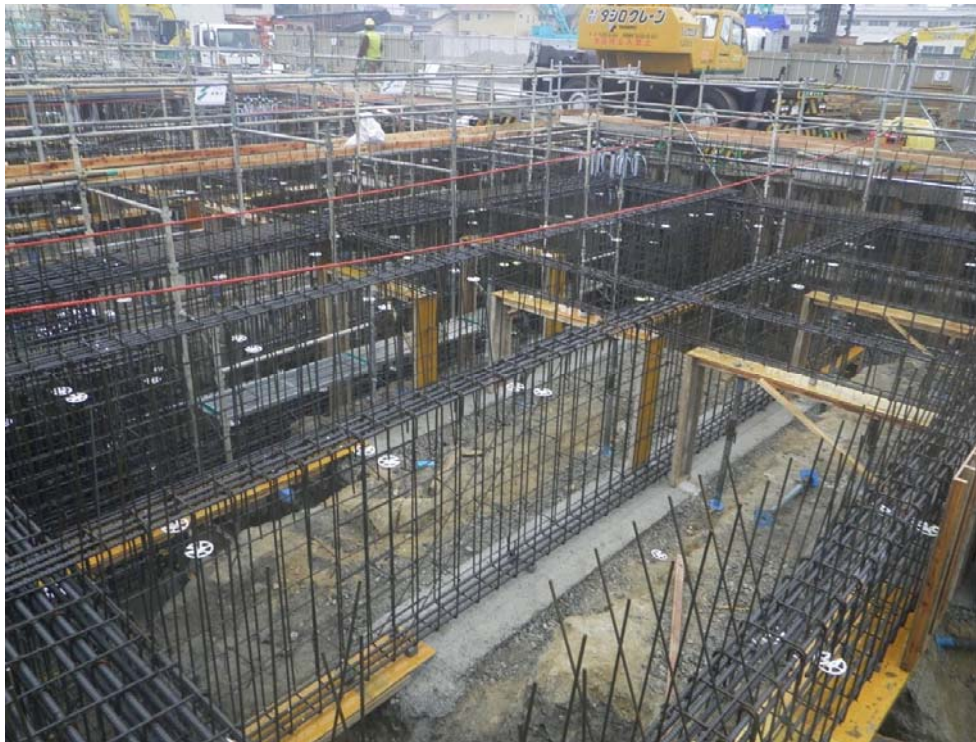


撮影内容 3 A工区 基礎・地中梁CON受入検査



撮影内容 4 A工区 基礎・地中梁CON打設状況

県立病院好生館跡地4団体複合施設新築工事(仮称)



撮影内容 5 B工区 基礎・地中梁配筋完了



撮影内容 6 B工区 基礎・地中梁配筋検査状況

県立病院好生館跡地4団体複合施設新築工事(仮称)



撮影内容 7 全景写真 1月30日現在



撮影内容 8 全景写真 1月30日現在