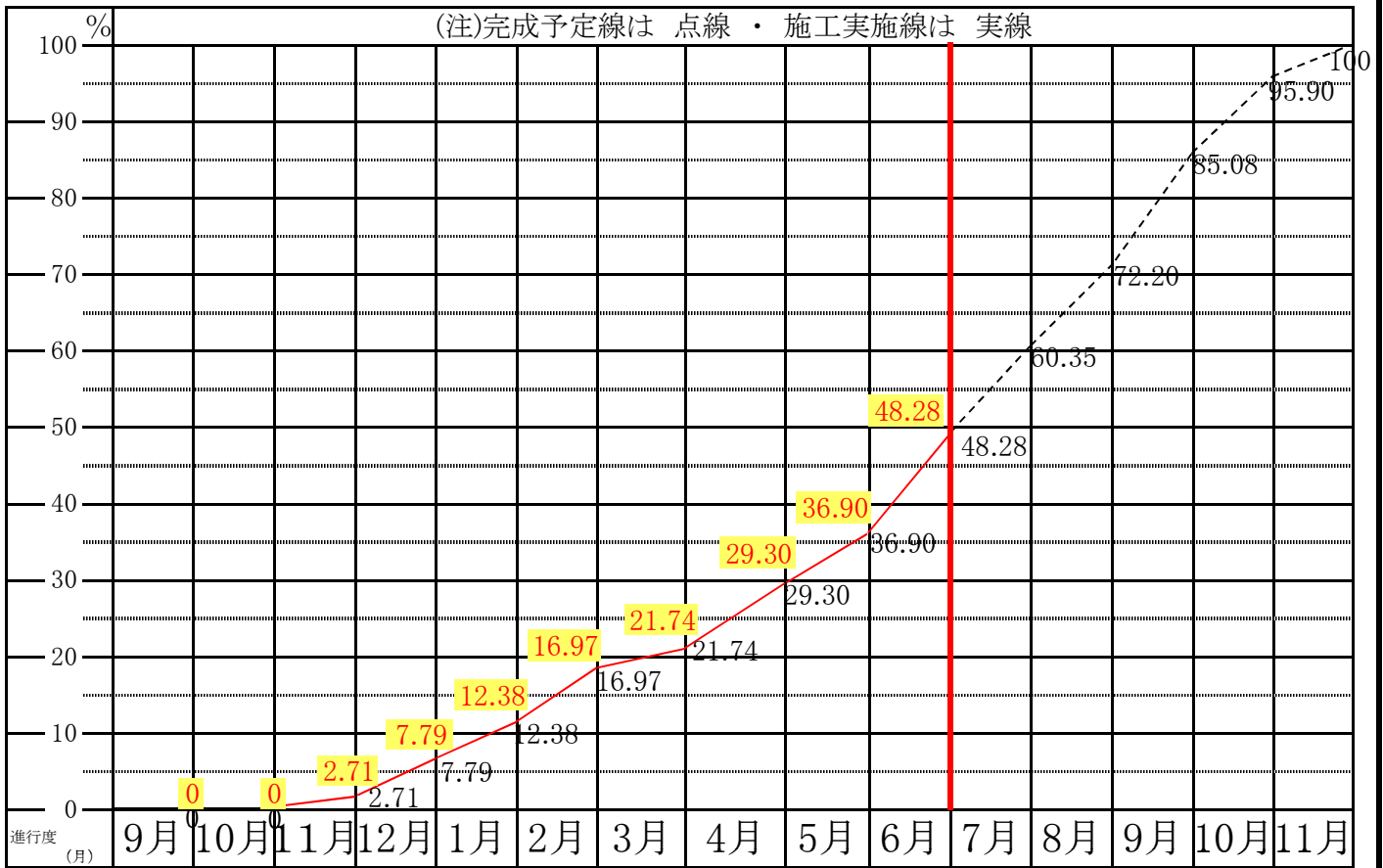


工 事 総 合 進 度 表

A

当月における工事の総合的な進行状況は、次の通りであります。
(工事予定工期)

施工の進度



6 月 の 記 事

日	曜日	天気	記事			日	曜日	天気	記事			
1	木	☉	【1工区】外部足場組	【2工区】3Fコン止め	1F内装工事	17	土	☉	【1工区】4Fデッキ張り	【2工区】4F PC 梁架設	1F内装工事	【2号橋】
2	金	☉				18	日					
3	土	☉		3FスラブCON		19	月	☉	4Fデッキインサート	3F SC取付		
4	日					20	火	☉		4F PCW挿入		
5	月	☉	3・4F PC柱建方	3FCON養生		21	水	☉	4Fスラブ配筋			
6	火	☉				22	木	☉		4Fバルコニー版挿入	3～4F鉄骨階段取付	
7	水	☉	4F PC 梁架設			23	金	☉			3F SC取付	堅壁・バラベト CON
8	木	☉				24	土	●				
9	金	☉			フーチングCON	25	日					
10	土	☉	4F PCW挿入		CON養生	26	月	☉	4FスラブCON止め	4Fデッキ張り		脱枠・木コン詰め
11	日				1F AW取付	27	火	☉				
12	月	☉				28	水	☉		4Fデッキインサート	1F SD枠取付	
13	火	☉	3～4F鉄骨階段取付	3・4F PC柱建方		29	木	☉				埋戻し・護岸復旧
14	水	☉			埋戻し 堅壁・バラベト 鉄筋・型枠	30	金	☉	4FスラブCON	4Fスラブ配筋		
15	木	☉	4Fデッキ張り									
16	金	☉		4F PC 梁架設								

当月の作業に支障を及ぼした天候状態

凡例 晴れ ☉ 曇 ☉ 雨 ● 暴風雨 ⊗ 雪 ⊕

当月の作業に支障を及ぼした天候状態

天候の状態による 作業不能日数	0 日	定休日数	4 日	実作業日数	26 日
--------------------	-----	------	-----	-------	------

工 事 別 進 度 表

B

[A] 工事の総合的な進行状態に対して、その工事別の進行状態は、次の通りであります。

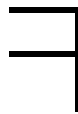
種 別		完成予定工事量											工種 全体 (%)	工事の 進捗率					
		9月	10月	11月	12月	1月	2月	3月	4月	5月	6月	7月			8月	9月	10月	11月	
仮設	共通仮設工事																	2.53	60%
	直接仮設工事																	3.20	60%
基礎工事	土工事																	0.77	100%
	杭地業工事																	5.15	100%
躯体工事	コンクリート工事																	2.70	75%
	型枠工事																	3.89	75%
	鉄筋工事																	2.31	75%
	鉄骨工事																	3.05	50%
	既製コンクリート工事																	18.19	70%
仕上工事	防水工事																	1.05	0%
	タイル工事																	0.19	0%
	木工事																	0.13	0%
	金属工事																	3.87	20%
	左官工事																	1.14	40%
	金属製建具工事																	6.36	12%
	硝子工事																	0.51	0%
	塗装工事																	0.98	0%
	内外装工事																	4.45	14%
	仕上ユニット工事																	0.43	0%
	雑工事																	1.10	7%
外 構	外構工事																2.15	0%	
適用	昇降機設備工事																	0.73	0%
	厨房機器設備工事																	0.25	0%
	橋梁新設工事																	2.04	50%
	電気設備工事																	7.75	40%
	機械設備工事																	19.4	40%
	現場管理費																	5.7	60%
計																	100 %	48.28 %	

(出来高)

適 用



開始



完成



工事進捗

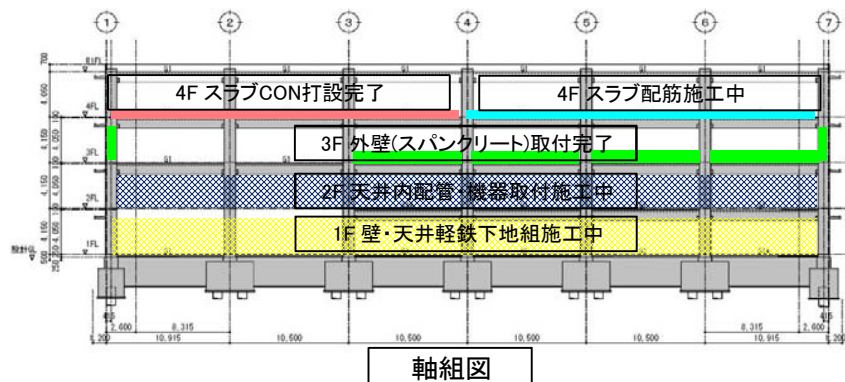
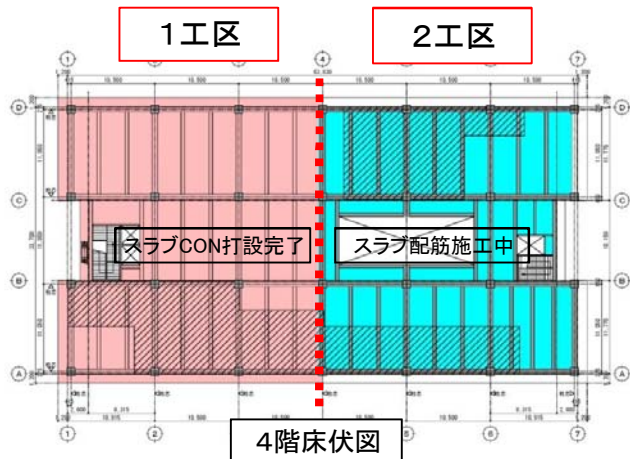


完成工期

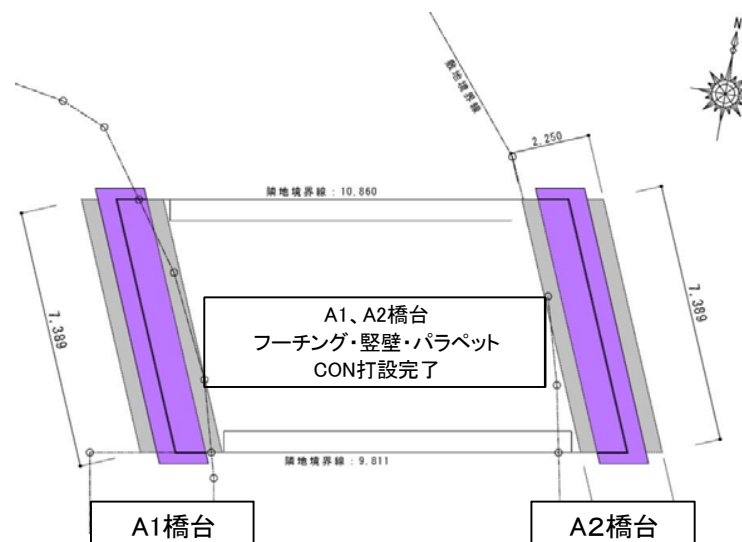
工事出来高図

C

当月の施工部分は、次の建物図面にそれぞれ色付けした部分であります。



健診センター



2号橋

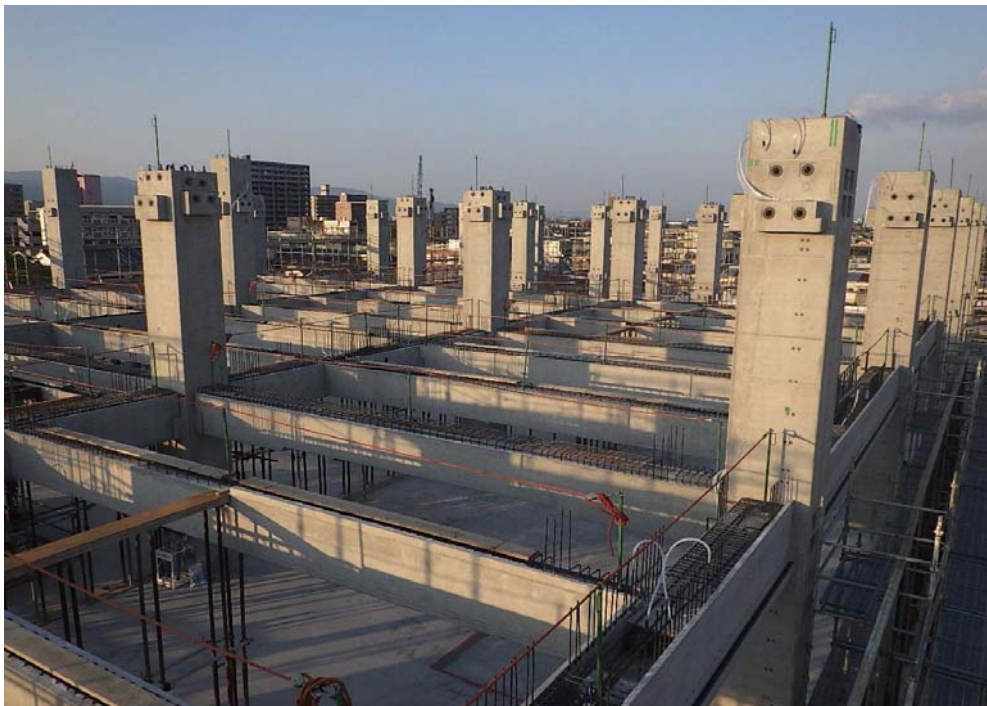
工事写真撮影箇所・内容

1	2工区 3Fスラブコンクリート打設完了	7	1F 壁・天井軽鉄下地組状況
2	1工区 4F PC梁架設完了	8	2F 天井内配管・機器取付状況
3	1工区 4Fデッキ張り完了	9	健診センター 全景写真(南西面より)
4	1工区 4Fスラブコンクリート打設完了	10	健診センター 全景写真(南東面より)
5	2工区 4F PC梁架設完了	11	
6	2工区 4Fスラブ配筋状況	12	

県立病院好生館跡地4団体複合施設新築工事(仮称)



撮影内容 1 2工区 3Fスラブコンクリート打設完了



撮影内容 2 1工区 4F PC梁架設完了

県立病院好生館跡地4団体複合施設新築工事(仮称)



撮影内容 3 1工区 4Fデッキ張り完了



撮影内容 4 1工区 4Fスラブコンクリート打設完了

県立病院好生館跡地4団体複合施設新築工事(仮称)



撮影内容 5 2工区 4F PC梁架設完了



撮影内容 6 2工区 4Fスラブ配筋状況

県立病院好生館跡地4団体複合施設新築工事(仮称)



撮影内容 7 1F 壁・天井軽鉄下地組状況



撮影内容 8 2F 天井内配管・機器取付状況

県立病院好生館跡地4団体複合施設新築工事(仮称)



撮影内容 7 健診センター 全景写真(南西面より)



撮影内容 8 健診センター 全景写真(南東面より)
