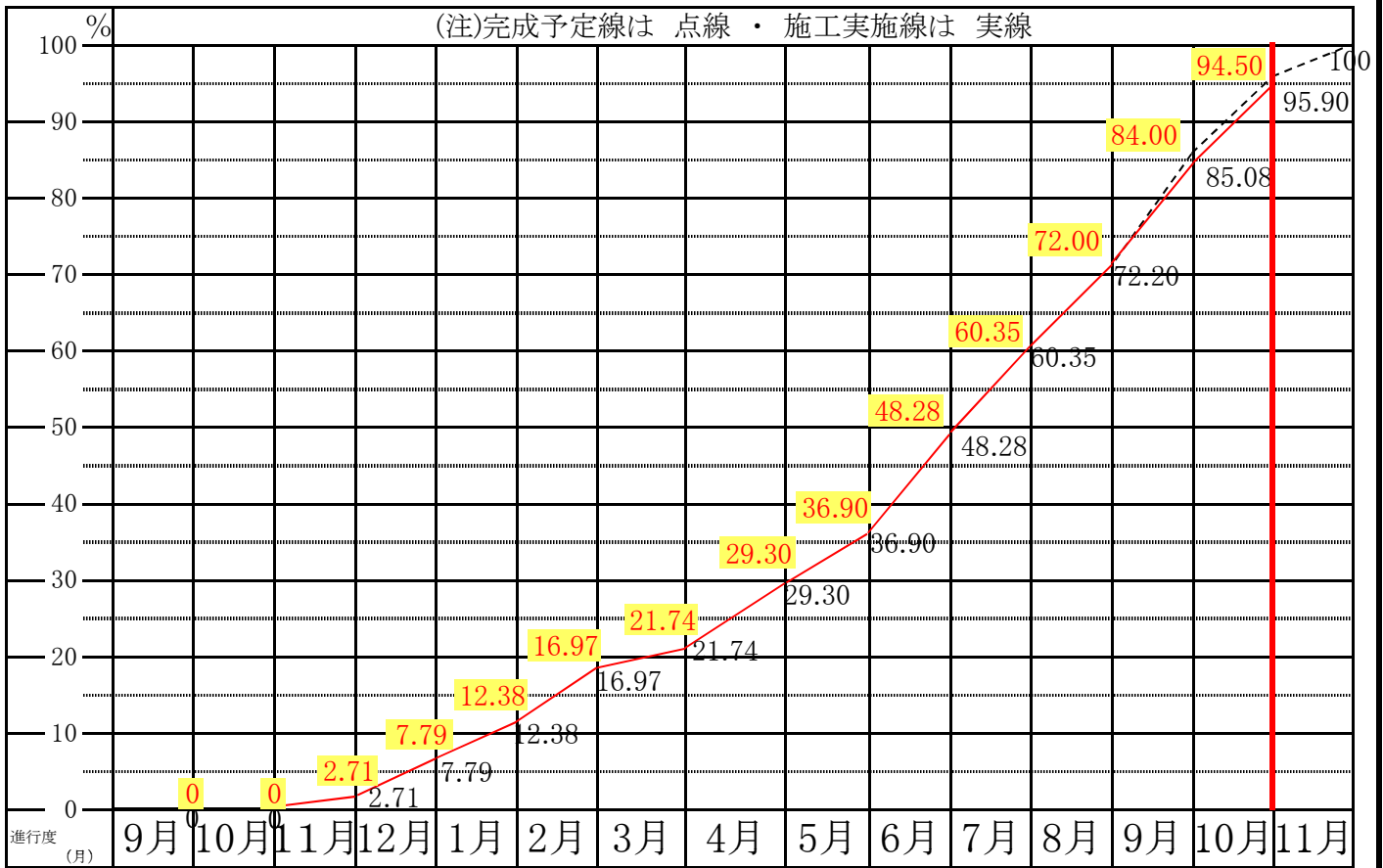


工 事 総 合 進 度 表

A

当月における工事の総合的な進行状況は、次の通りであります。
(工事予定工期)

施工の進度



10 月 の 記 事

日	曜日	天気	記事	日	曜日	天気	記事
1	日			17	火	☉	1・2F床他仕上工事 4F天井ボード張り【外部】 外構工事 【車庫1・2】 3F柱・壁塗装、クロス 屋上目隠しパネル 外壁工事 鉄骨塗装
2	月	☉	1・2F内装工事 4F天井下地組 【外部】 ルーバー取付 【車庫1・2】 3F壁・天井ボード張り 屋上パラペット笠木 外構工事 外壁工事	18	水	☉	3F床他仕上工事
3	火	☉		19	木	☉	
4	水	☉		20	金	☉	
5	木	☉		21	土	●	
6	金	☉		22	日		
7	土	☉		23	月	☉	4F柱・壁塗装、クロス
8	日			24	火	☉	
9	月	☉	3F壁塗装、クロス貼り	25	水	☉	
10	火	☉		26	木	☉	
11	水	☉		27	金	☉	内装工事
12	木	☉		28	土	●	
13	金	☉		29	日		
14	土	☉		30	月	☉	4F床工事
15	日			31	火	☉	
16	月	●	4F天井ボード張り 4F壁塗装				

当月の作業に支障を及ぼした天候状態 凡例 晴れ ☉ 曇 ☉ 雨 ● 暴風雨 ⊗ 雪 ⊕

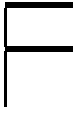
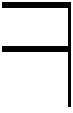


当月の作業に支障を及ぼした天候状態

天候の状態による 作業不能日数	0 日	定休日数	5 日	実作業日数	26 日
--------------------	-----	------	-----	-------	------

工 事 別 進 度 表

B

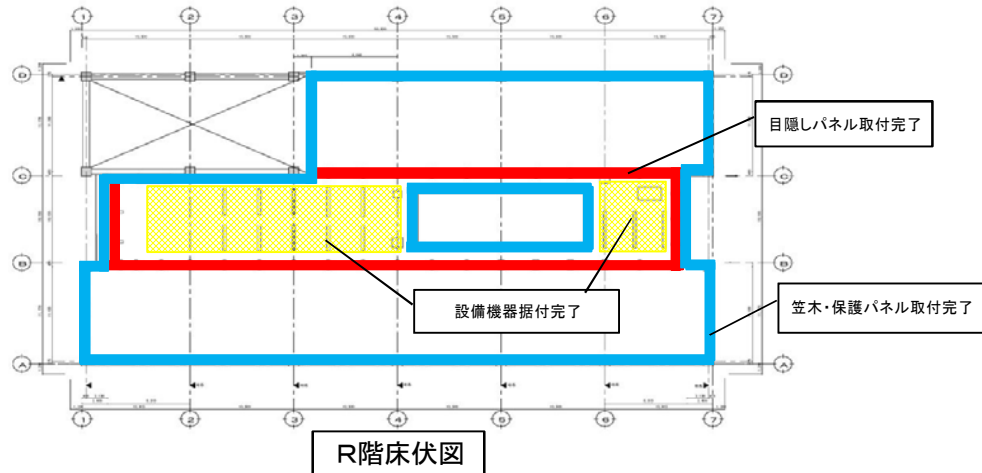
[A] 工事の総合的な進行状態に対して、その工事別の進行状態は、次の通りであります。

種 別		完 成 予 定 工 事 量														工種 全体 (%)	工事の 進 度 率
大分類	工事名	9月	10月	11月	12月	1月	2月	3月	4月	5月	6月	7月	8月	9月	10月		
仮設	共通仮設工事															2.53	97%
	直接仮設工事															3.20	97%
基礎工事	土工事															0.77	100%
	杭地業工事															5.15	100%
躯体工事	コンクリート工事															2.70	98%
	型枠工事															3.89	98%
	鉄筋工事															2.31	98%
	鉄骨工事															3.05	95%
	既製コンクリート工事															18.19	100%
仕上工事	防水工事															1.05	95%
	タイル工事															0.19	65%
	木工事															0.13	95%
	金属工事															3.87	90%
	左官工事															1.14	95%
	金属製建具工事															6.36	95%
	硝子工事															0.51	90%
	塗装工事															0.98	84%
	内外装工事															4.45	80%
	仕上ユニット工事															0.43	85%
	雑工事															1.10	75%
外 構	外構工事															2.15	65%
適 用	昇降機設備工事															0.73	95%
	厨房機器設備工事															0.25	0%
	橋梁新設工事															2.04	100%
	電気設備工事															7.75	95%
	機械設備工事															19.4	95%
	現場管理費															5.7	95%
																計 100 %	94.50 %
適 用		<div style="display: flex; justify-content: space-around; align-items: center;"> <div style="text-align: center;">  <p>開始</p> </div> <div style="text-align: center;">  <p>完成</p> </div> <div style="text-align: center;">  <p>工事進度</p> </div> <div style="text-align: center;">  <p>完成工期</p> </div> </div>														(出来高)	

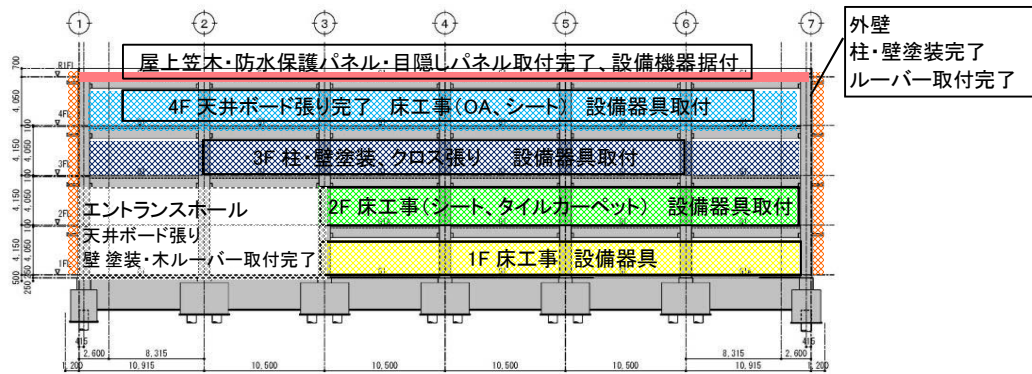
工事出来高図

C

当月の施工部分は、次の建物図面にそれぞれ色付けした部分であります。

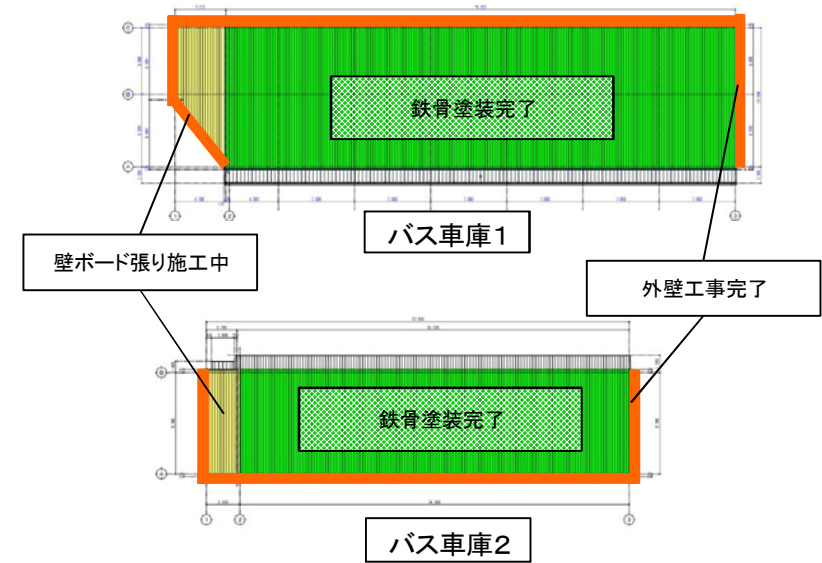


R階床伏図



軸組図

健診センター



バス車庫

工事写真撮影箇所・内容

1	RF 目隠しパネル取付完了	7	健診センター 全景写真(南西面より)		
2	1F 床工事(フローリング貼り)施工状況	8	健診センター 全景写真(南東面より)		
3	2F エントランスホール ルーバー取付完了				
4	3F 床工事(タイルカーペット)施工状況				
5	4F 壁・天井ボード張り完了				
6	バス車庫1・2 外装工事完了				

県立病院好生館跡地4団体複合施設新築工事(仮称)

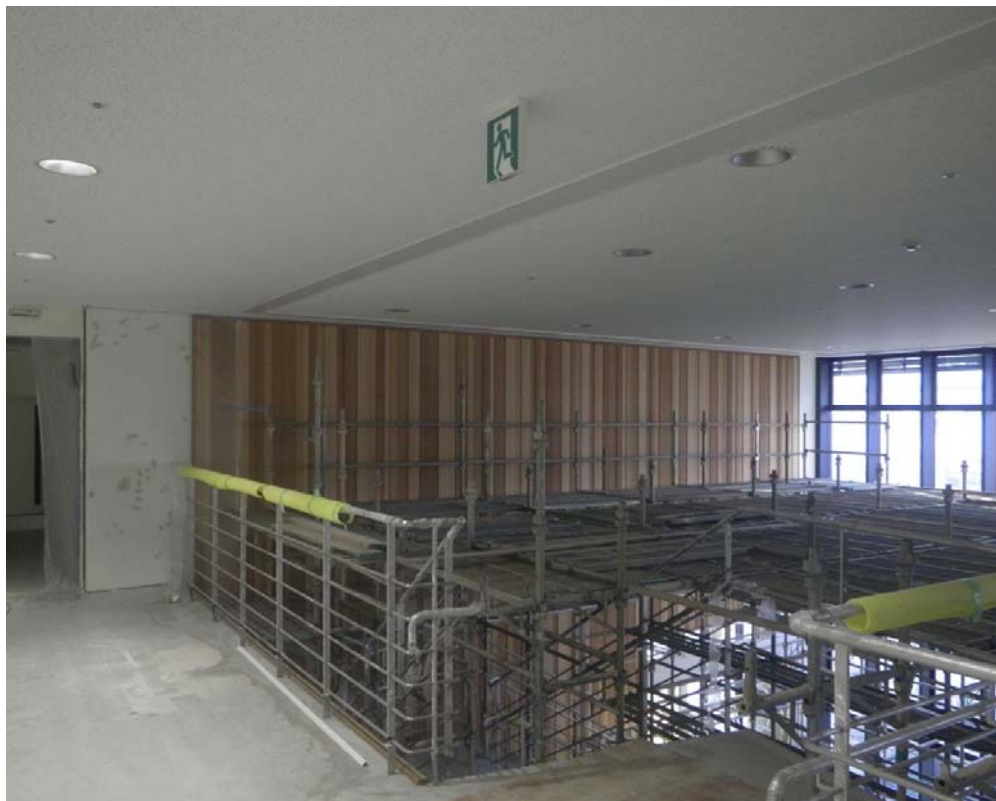


撮影内容 1 RF 目隠しパネル取付完了

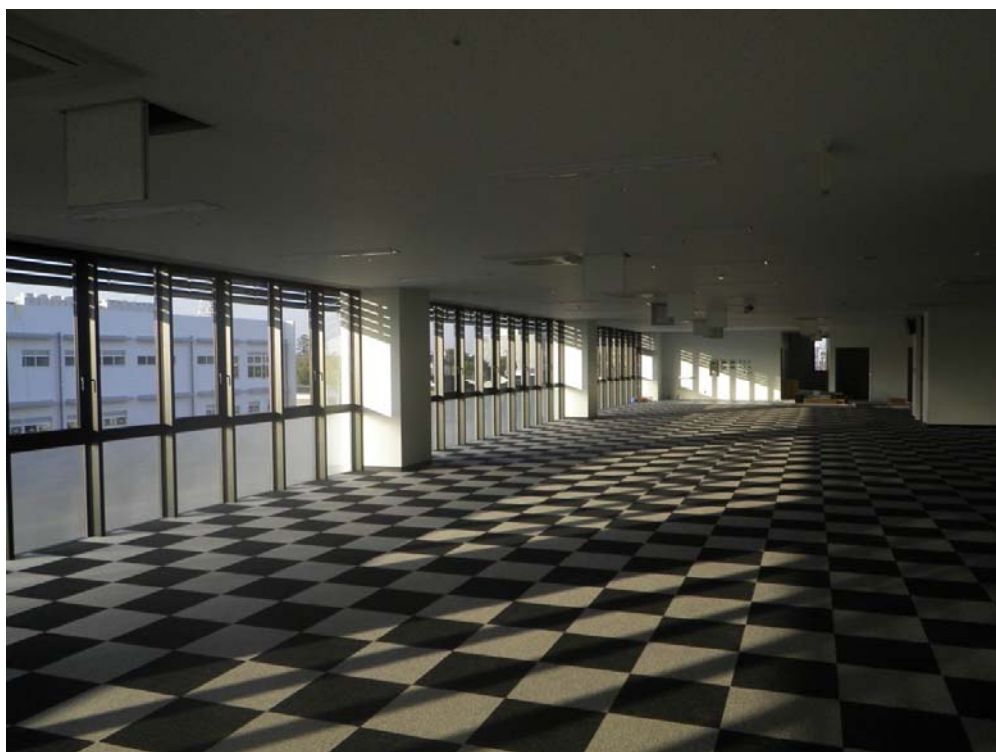


撮影内容 2 1F 床工事(フローリング貼り)施工状況

県立病院好生館跡地4団体複合施設新築工事(仮称)



撮影内容 3 2F エントランスホール 木ルーバー施工完了



撮影内容 4 3F 床工事(タイルカーペット)施工状況

県立病院好生館跡地4団体複合施設新築工事(仮称)



撮影内容

5

4F 壁・天井ボード張り



撮影内容

6

バス車庫1・2 外装工事完了

県立病院好生館跡地4団体複合施設新築工事(仮称)



撮影内容 7 健診センター 全景写真(南西面より) 10月31日現在



撮影内容 8 健診センター 全景写真(南東面より) 10月31日現在